



**Est-ce que les plantes  
peuvent être malades ?**

**NON**

**OUI**

**Votre mission :  
Identifier  
le pathogène !**

**Est-ce que  
les feuilles  
ont des  
tâches ?**



**NON**

**OUI**

**Ont-elles  
d'autres  
symptômes ?**

**Le parasite  
est-il visible à  
l'œil nu ?**



**OUI**  
Il s'agit d'un puceron

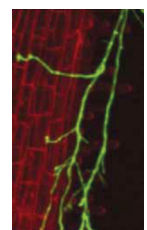
**NON**



**NON**

Il ne s'agit pas d'un parasite mais d'une  
blessure, d'une bactérie, ou d'un virus.

**Le parasite  
est-il visible au  
microscope ?**



**OUI**

Il s'agit d'un oomycète

**1. Observer les feuilles**





### 2. Observer les feuilles



Est-ce que les feuilles sont flétries ?

NON

OUI

Ont-elles d'autres symptômes, ailleurs que sur les feuilles ?

La plante a-t-elle été arrosée ?

NON

OUI

Ce n'est pas une maladie ! La plante manque d'eau !

La plante a-t-elle passé trop de temps à l'obscurité (=sans soleil). Par exemple dans le coffre de la voiture ?

NON

OUI

A votre avis est-ce une réponse possible ? Pourquoi ?

C'est une plante étiolée



Les racines sont-elles identiques aux racines des plantes contrôles ?

OUI

NON

Y a-t-il d'autres symptômes ?

Observe-t-on des galles ?

Décris ou dessine les différences

NON

OUI



Le parasite est-il visible au microscope ?

Décris ou dessine les nématodes

NON

OUI

C'est un nématode !



### 3. Observer les racines

Prénom et Nom : .....

Hyères - Janvier 2015